



ÉCOLE DE LA 2^E CHANCE NANTES SAINT-NAZAIRE

ENSEMBLE POUR L'EMPLOI DES JEUNES !

Qui sommes-nous ?

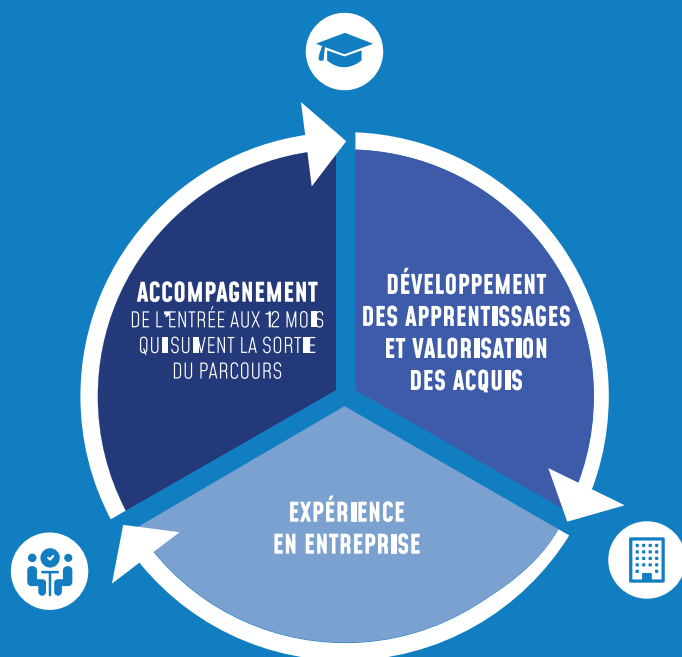
L'École de la 2^e Chance estuaire de la Loire – aussi nommée E2C Nantes Saint-Nazaire – est un organisme de formation porté par les Métropoles nantaise et nazairienne, la Région Pays de la Loire, le Département de Loire-Atlantique et les services de l'État.

C'est un **dispositif innovant** qui permet de favoriser l'**insertion sociale et professionnelle durable** de jeunes sorti-e-s du système scolaire sans qualification ou titulaires d'un BEP, CAP, Bac et âgé-e-s de 16 à 30 ans.

Pour mener à bien cette mission de lutte contre le chômage des NEETs, l'E2C s'appuie sur un **solide réseau de partenaires entrepreneuriaux, associatifs et institutionnels**.

Le **parcours de formation** est basé sur l'**individualisation**, l'**alternance**, le **développement de l'autonomie et des compétences**, la création de **projets sociaux, culturels et citoyens**. Il propose un format sur **35 heures/semaine** et une **durée de 7,5 mois maximum**.

Notre approche pour une insertion réussie repose sur le **triolet Formation - Alternance - Accompagnement** :



Indicateurs de qualité

98 % des stagiaires recommandent la formation à l'E2C

96 % des structures intervenant à l'E2C sont satisfaites de leur collaboration et du partenariat

65 % de sorties positives en emploi ou en formation en 2022

Dates clés

2010

Ouverture du site de Nantes sur l'Île de Nantes et accueil des 2 premières promo en octobre

2012

Labellisation auprès du Réseau E2C France

2018

Déploiement d'une nouvelle démarche pédagogique dans les E2C, l'Approche Par Compétences (APC) afin de créer un socle de références communes et favoriser la reconnaissance des compétences des stagiaires

Ouverture de l'antenne de Saint-Nazaire

2019

Déménagement du site de Nantes en hyper-centre

2020

Accueil des 16-18 ans (entrée en vigueur de l'obligation de formation des 16-18)

2021

1500 stagiaires accompagnés depuis l'ouverture

Certification Qualiopi

2022

Les E2C deviennent solution structurante du Contrat d'Engagement Jeune (CEJ)

3000 structures partenaires impliquées à nos côtés pour l'accueil en stage, la découverte métier, le mentorat, les activités citoyennes, sportives et culturelles, la santé...

ENTREPRISES

Des entreprises partenaires engagées à 360°

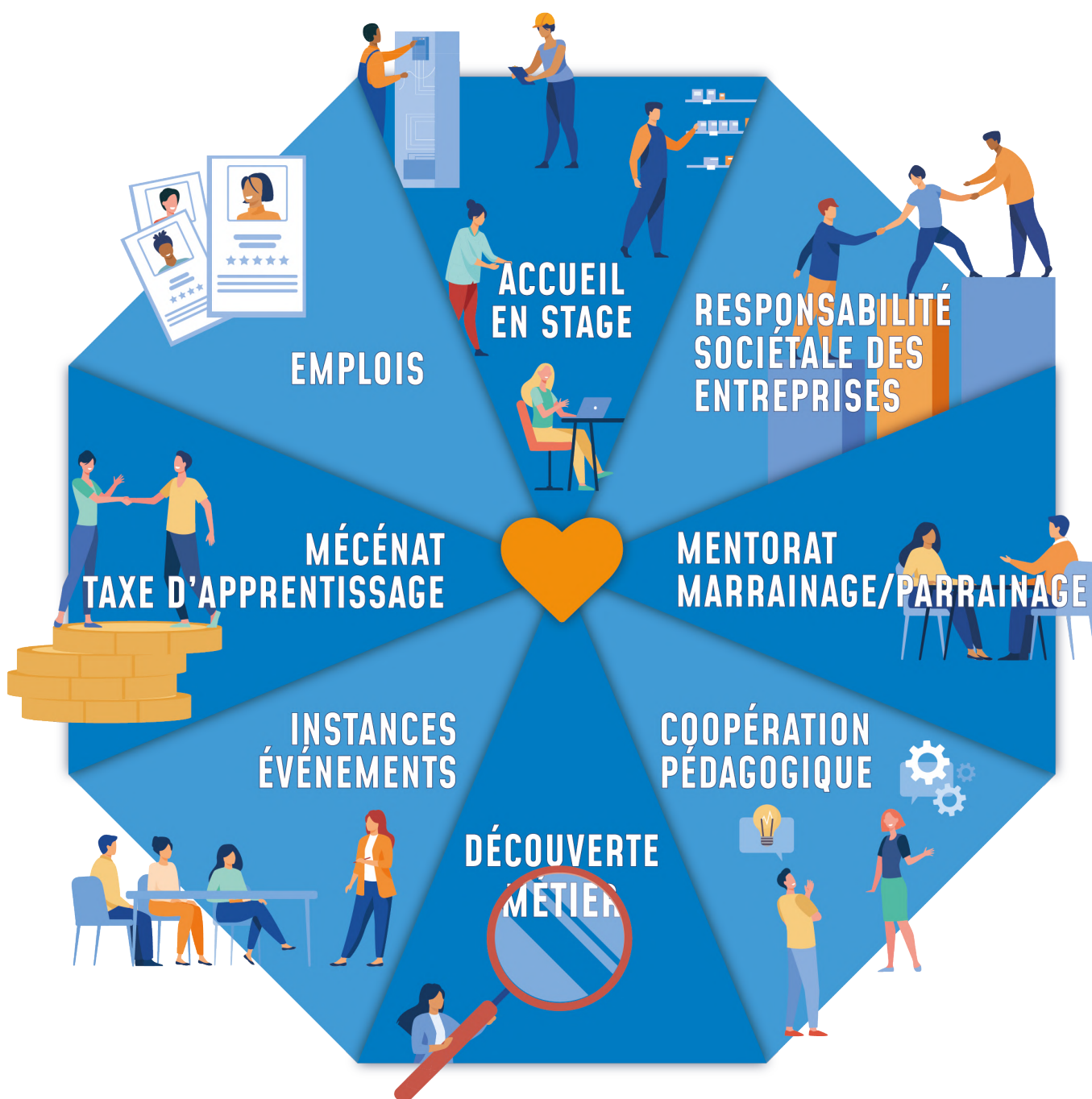
Elles sont **plus de 2500 structures** à composer le **réseau de partenaires « Entreprises »** !

Dans la mesure de leur disponibilité, **ces entreprises s'investissent dans l'accompagnement de nos stagiaires** : accueil en stage, parrainage de promotion, coaching emploi, visite de leur lieux de travail, connaissances des métiers... **Autant d'actions à 360° à fort impact tout au long du parcours de formation.**

La place des acteurs économiques et des organismes de formation dans notre dispositif et dans le soutien à nos actions est primordiale.

Favoriser l'employabilité des jeunes au regard des besoins du territoire est un de nos objectifs principaux. Pour l'atteindre, nous pouvons compter sur ce réseau partenarial dense et diversifié avec lequel nous collaborons avec confiance et dynamisme partagés.

Merci à tou-t-es nos partenaires !



PÉDAGOGIE

Le projet professionnel tel qu'il est mis en oeuvre à l'E2C Nantes Saint-Nazaire s'appuie sur la méthodologie de l'éducation au choix et sur l'ADVP, Activation du Développement Vocationnel et Personnel.

L'objectif est d'**outiller méthodologiquement les stagiaires** pour qu'elles/ils soient capables de **faire des choix professionnels réalistes et réalisables** - dans la mesure où elles/ils en aient la capacité et que cela réponde à un besoin local -.

Le parcours théorique de formation à l'E2C Nantes Saint-Nazaire se comprend en 3 étapes :

- la **session d'intégration**, d'une durée de 6 semaines dont 2 en entreprise ;
- la mise en projet et la **navigation professionnelle**, d'une durée de 15 semaines dont 5 en entreprise ;
- la **validation et l'accès à la professionnalisation**, d'une durée de 10 semaines dont 6 en entreprise.

Depuis 2020, nous avons mis en place l'**Approche Par Compétences (APC)**, une démarche pédagogique qui favorise le développement personnel, professionnel et citoyen de chaque stagiaire.

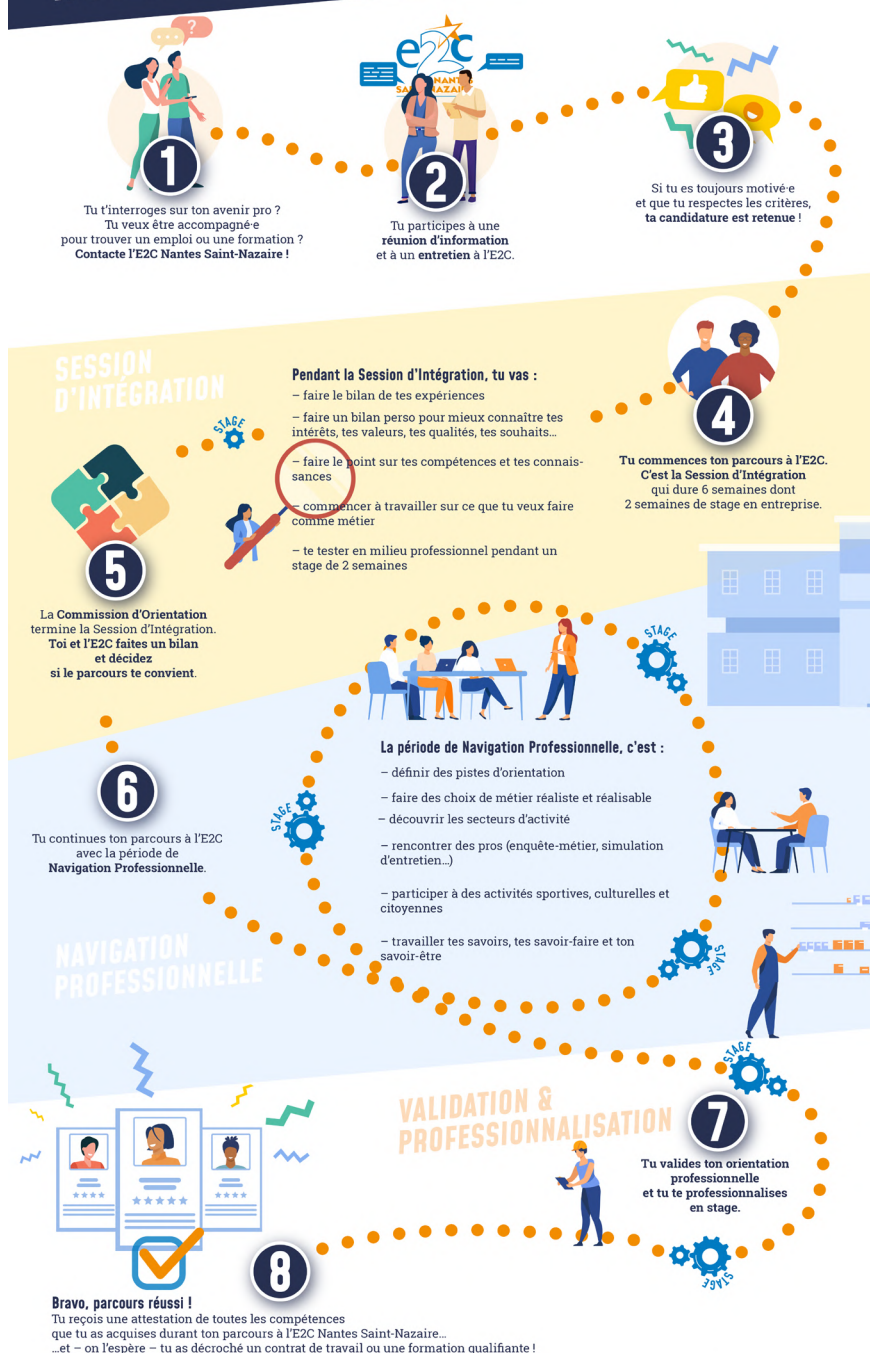
L'APC prend en compte les expériences réalisées par les jeunes avant leur entrée et tout au long de leur parcours de formation à l'École de la 2^e Chance.

À l'issue du parcours de formation, une **attestation de compétences acquises (ACA)** est délivrée à chaque stagiaire ayant dépassé la commission d'orientation (étape 5 sur l'infographie).

Ce document institutionnel s'appuyant sur un portefeuille de compétences constitue **un fort outil de reconnaissance des compétences des stagiaires** de l'E2C.

MYLAN
Logisticien en alternance
SEMITAN/AFTRAL

LE PARCOURS DE FORMATION À L'E2C NANTES SAINT-NAZAIRE



ACCOMPAGNEMENT

L'accompagnement social au sein de l'E2C est pluriel.

Il s'effectue en étroite collaboration avec les structures du territoire et peut concerner de nombreuses typologies de situation :

Administratif : aide à la demande de titre de séjour, 1^{ère} déclaration de revenus...

Famille : organisation pour la garde des enfants, pour les familles monoparentales, liens avec les suivis en cours par d'autres structures...

Mobilité : information sur l'offre d'aides, accompagnement au montage de dossier (abonnement transports, permis de conduire...)

Budget/Finances : organisation du quotidien pour les jeunes isolé-e-s, liens avec les structures pouvant soutenir financièrement, conseils sur des situations individuelles problématiques (surendettement, impayés...)

Santé : ouverture des droits CPAM, accès à la CMU-CMUC, suivi des dossiers en cours de traitement, orientation vers les interlocuteurs appropriés...

Logement : recherche d'hébergement durable ou d'urgence, dossier d'allocation...

« LES ATELIERS SONT VRAIMENT TRÈS ENRICHISSANTS ET MARQUANTS À L'E2C. »

Susie, ex-stagiaire
E2C Nantes

LIRE PLUS

« L'E2C. ÇA A ÉTÉ UN TREMPLIN POUR LA RÉALISATION DE MON PROJET PRO ! »

Gabriel, ex-stagiaire
E2C Saint-Nazaire

LIRE PLUS



SUSIE
Animatrice périscolaire



GABRIEL
Titre Pro Développeur web / web mobile
École Centrale Nantes



Siège

2 rue Fénelon
44000 NANTES
02 40 20 63 20
nantes@e2cel.org

Antenne de Saint-Nazaire

Aprolis VII – 32 rue de l'Étoile du Matin
44600 SAINT-NAZAIRE
02 51 16 20 95
saintnazaire@e2cel.org

